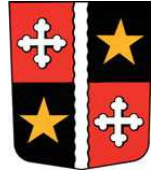


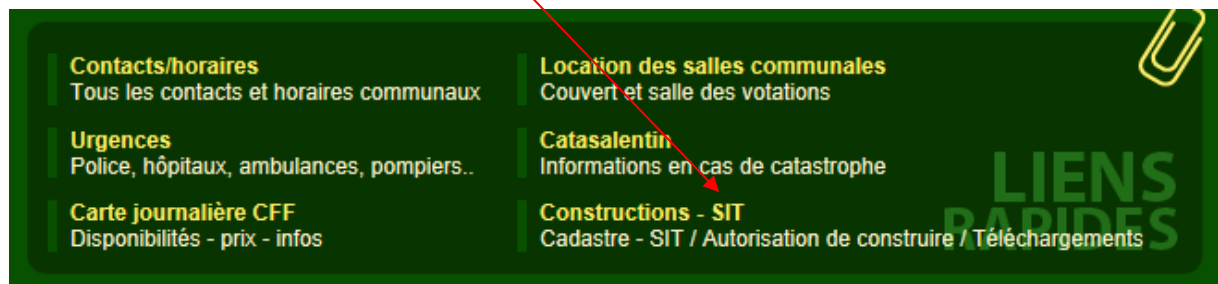


COMMUNE DE VERNAYAZ



ACCES – SIT

1. <http://www.vernayaz.ch>
2. Liens rapides : Constructions – SIT
en bas de l'écran



3. Clic sur le lien pour accéder à la page de Vernayaz

SIT (SERVICE D'INFORMATION DU TERRITOIRE)

L'Administration communale met a disposition de tous citoyens le cadastre informatisé - SIT.

Il s'agit d'un outil informatique permettant de visualiser et d'interroger des données géographiques. On y trouve notamment les données cadastrales, le nom des rues et noms locaux, les sentiers pédestres, etc.

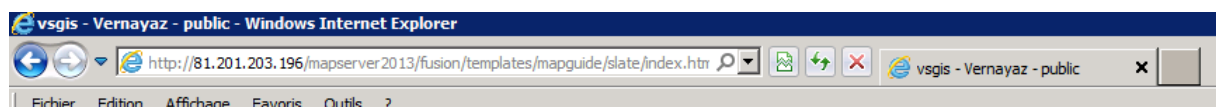
Mis en place en partenariat avec le bureau Rudaz + Partner de Sierre, cet outil sert également a produire des plans et cartes a but informatif.

Les plans réalisés ne constituent pas des documents officiels et ne peuvent pas être utilisés dans le cadre de la mise a l'enquête publique d'un projet de construction.

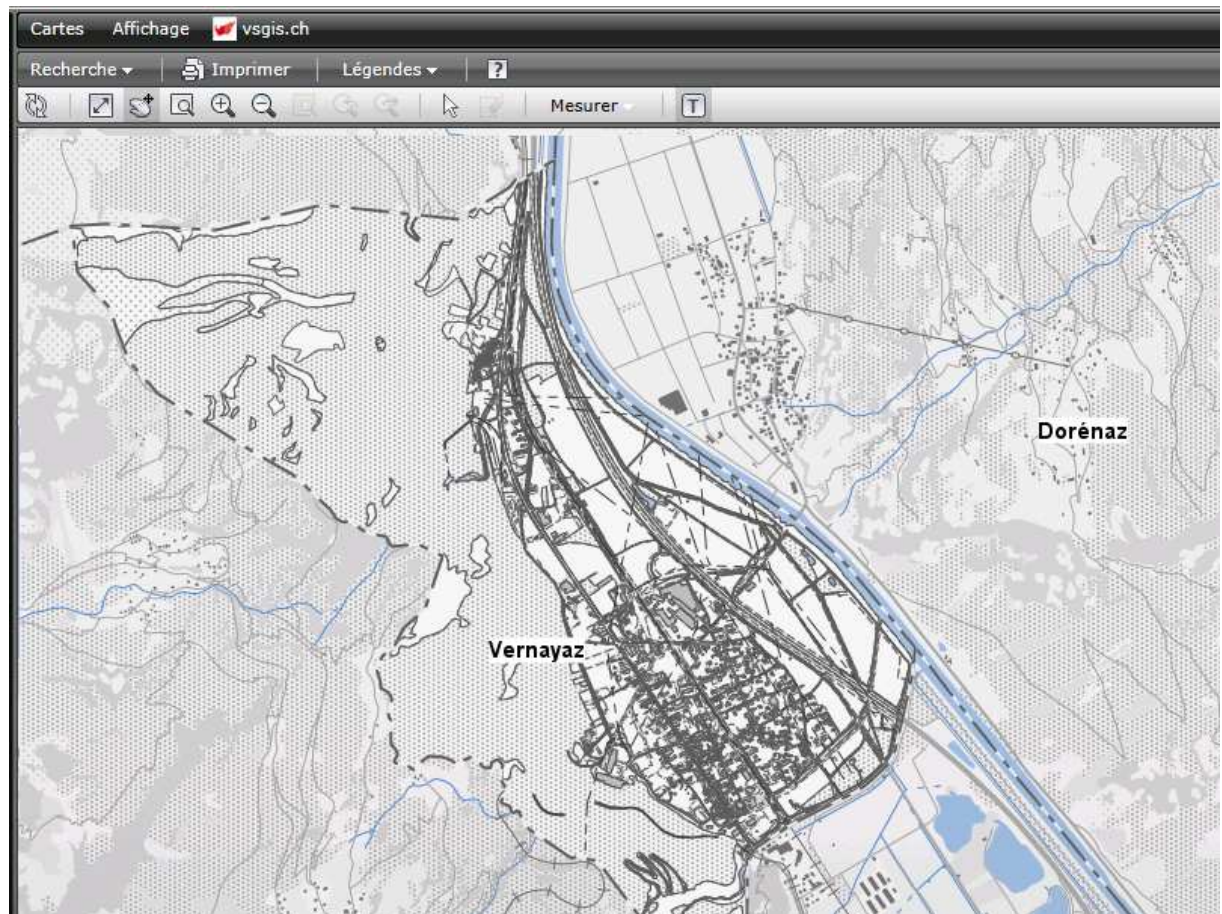
Pour de plus amples renseignements, vous trouverez un bref manuel dans les téléchargements et l'Administration communale reste a votre disposition.

Lien : <http://www.rudaz.ch/vernayaz.html>

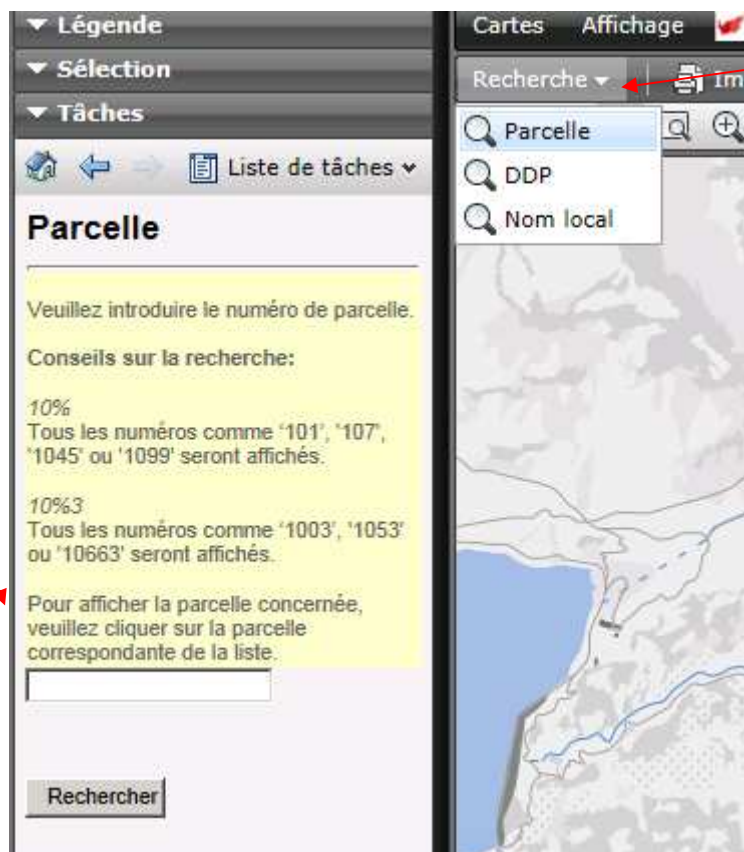
4. Renvoi automatique sur la page suivante



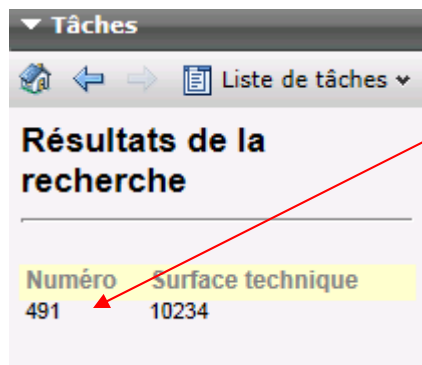
5. Ouverture automatique de la carte de Vernayaz



6. Possibilité de faire des recherches par parcelle, DDP ou non local avec zone de recherche

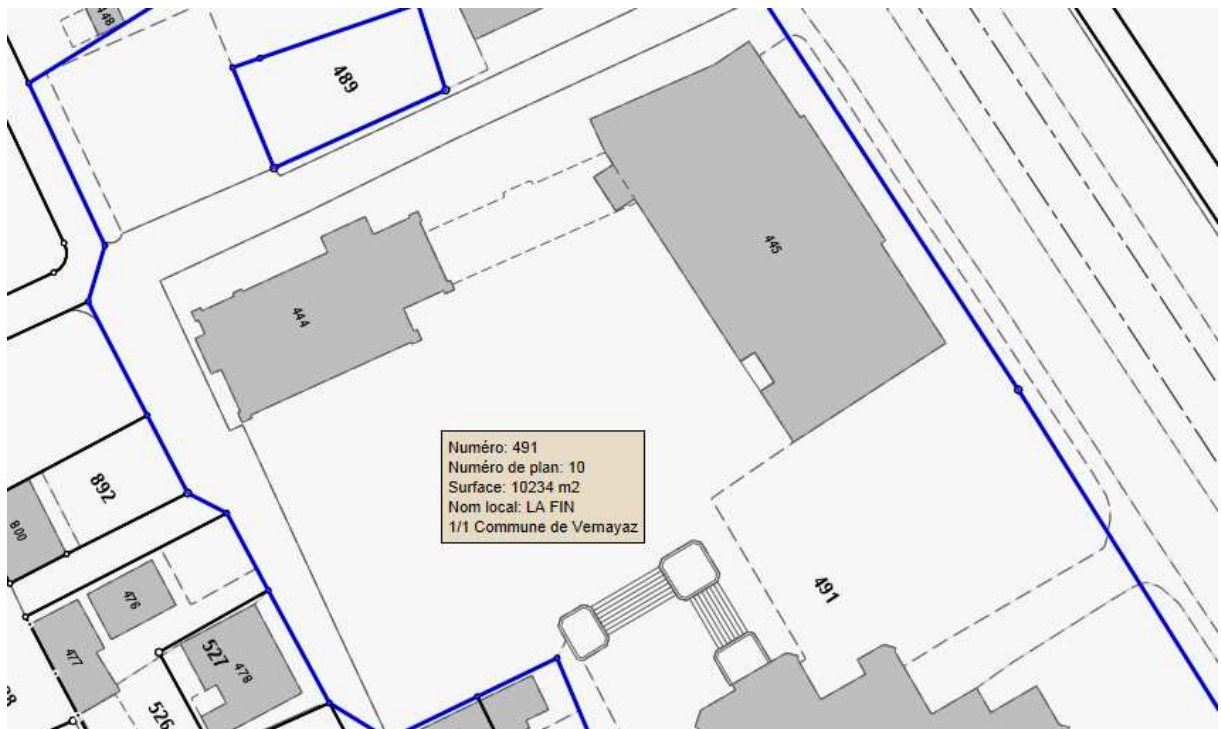


7. Dans la zone de résultat, clic sur la parcelle recherchée pour l'afficher à l'écran



8. Un cadre bleu délimite la parcelle et avec le pointeur de la souris, les informations suivantes sont disponibles en consultation :

- N° de parcelle,
- N° de plan,
- Surface totale
- Lieu dit
- Propriétaire



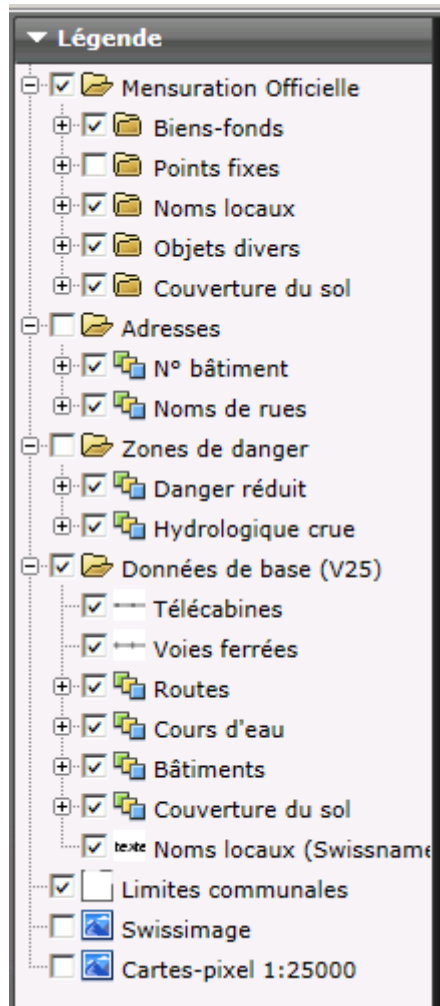
9. En plus de l'option recherche, différentes fonctions sont possibles :

- Déplacer la carte
- Zoom avant et arrière
- Mesurage
- Etc.



10. Différentes données (couches) peuvent être affichées ou masquées au moyens des petits +/- sur la partie gauche dans la rubrique « légende » :

- Mensuration officielle
- Adresses
- Zones de dangers
- Orthophoto = Swissimage
- Etc.



Pour plus de renseignements, les collaborateurs de l'Administration communale se tiennent volontiers à votre disposition.

Nous vous rappelons encore qu'aucune garantie concernant l'exactitude et l'actualité des données n'est fournie.

Seul le plan du registre foncier a force juridique. Ce plan de situation ne peut être utilisé pour une mise à l'enquête et n'est à disposition que pour information. Toute reproduction est soumise à autorisation pour toute utilisation commerciale ou publication de tout genre.

Vernayaz, le 1^{er} juillet 2014 / DI-793

L'Administration communale